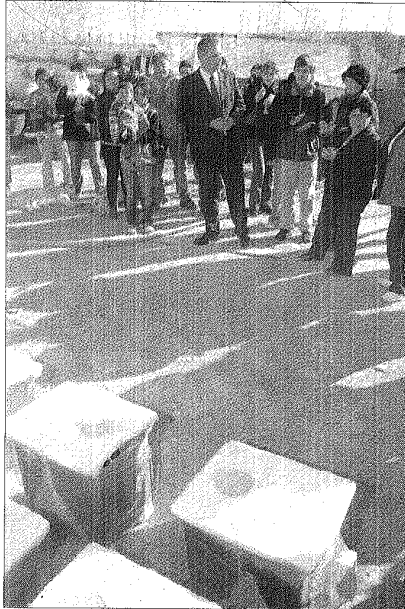


Los equipos fueron adquiridos a través del Presupuesto Participativo

Estufas de bajo consumo para acompañar al conjunto de vecinos en su crecimiento



En km. 14, uno de los cinco barrios de zona norte que conforma el área 1 de Presupuesto Participativo, el intendente Martín Buzzi junto al equipo que lleva adelante esta herramienta de participación ciudadana, entregó una primera etapa de ocho estufas de bajo consumo -de un total de quince- que los vecinos priorizaron y votaron para que familias de esa

zona sean los beneficiarios directos.

“Quiero agradecer por el acompañamiento de los vecinos porque sobre la base de la confianza pudimos concretar este sueño”, señaló Buzzi junto al secretario de Participación Ciudadana y Descentralización, Hugo Plunkett.

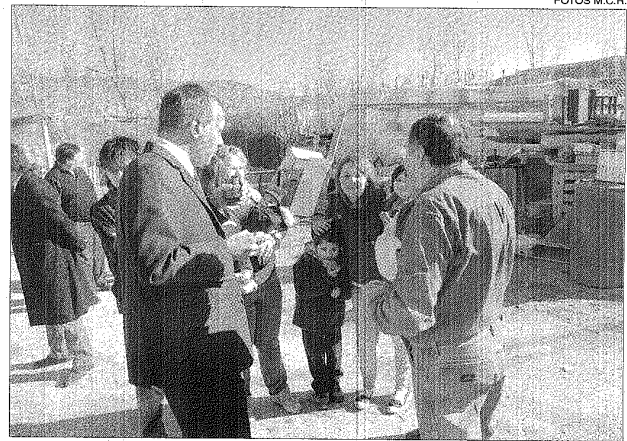
“Si existe confianza -continuó-, si generamos una re-

lación donde lo que decimos lo sostenemos en el tiempo y vamos caminando juntos, podemos lograr nuestros objetivos. Sólo necesitamos organizarnos”, indicó Buzzi. En este sentido, el mandatario señaló que Comodoro apunta a ser la comunidad organizada que anhelamos para que sucedan este tipo de cosas. Y agregó que “con confianza y acompañamiento, entre el Estado y el conjunto de los vecinos del barrio, estamos logrando importantes avances en muy poco tiempo, tanto en mejoras concretas para el confort de las familias como en el sector productivo”.

“Es muy importante tener un buen confort de vida como también poder acompañarlos en el crecimiento que estamos teniendo a nivel productivo y poder ganarse el pan como corresponde porque muchos de quienes están aquí en km. 14 además de participar de Presupuesto Participativo, también lo hacen en Comodoro para Todos”, resaltó.

Por su parte, Plunkett explicó que “km. 14 es parte del área 1 de Presupuesto Participativo junto a los barrios de Próspero Palazzo, Diadema, Ciudadela y Astra. Y en esta misma área, todos los vecinos han acordado y priorizado la compra de estas estufas, ya que es uno de los sectores con mayores necesidades”.

El funcionario señaló también que “muchas veces se dice que los barrios grandes se llevan todas las obras, y aquí se demuestra lo contra-



FOTOS M.C.R.

rio. Km. 14 que es un barrio con pocos habitantes pero con necesidades básicas de

un barrio que comienza a conformarse, se destaca por su participación, y es por eso

que toda el área es solidaria y aprueban los proyectos para este sector”.