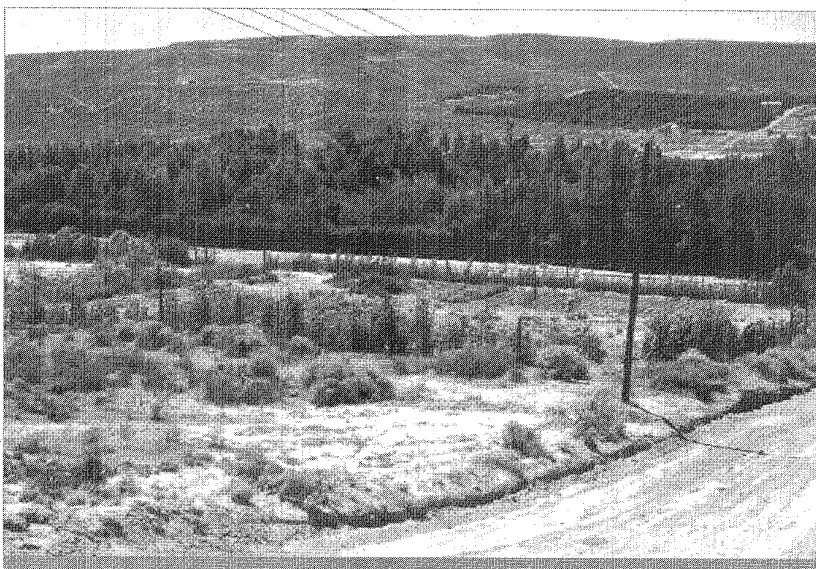


ARDUO TRABAJO PARA EL SECTOR VERDE DE LA CIUDAD

La Sociedad Forestal de Comodoro apunta a la unidad para poder crecer

Con el objeto de mantener en auge los temas que atañen al Cordón Forestal de Comodoro Rivadavia, el grupo presidido por el Sr. Daniel Fernández, acompañado por Eduardo Bernal (Tesorero), y la Comisión de Trabajo para el Reordenamiento del mencionado espacio, aglutina esfuerzos para lograr servicios y unificar posiciones que les ayuden a crecer como sociedad organizada.



Ya en el mes de marzo, la sociedad pasó por un momento álgido con la denuncia sobre un vendedor de tierras ilegalmente, que afortunadamente no continuó con su accionar. Mientras tanto, continuaron las tareas tendientes a lograr tener acceso a servicios como el gas natural y estabilizar la luz eléctrica en el Cordón, y en la época invernal, a lograr la construcción de invernaderos, aconsejándose entre vecinos.

En cuanto al gas, actualmente hay pequeñas zo-

nas que ya cuentan con el servicio, otras que están en trámite y una gran zona que esta sin novedades al respecto, según señaló Fernández en una red social, por lo que llamó a la reflexión y convocó diversas reuniones para saber quiénes están necesitados y/o quieren tener gas natural, para plasmarlo en un plano y evaluar cuál sería la zona más probable para empezar a obtenerlo.

En base a ello, dio a publicidad para todos aquellos que estén interesados en el servicio su dirección

de correo electrónico: daniel@elcordonforestal.com a fin de evitar publicar datos personales en la web, donde básicamente requiere información del número de manzana, lote y datos de contacto como correo electrónico y teléfono, aduciendo que todo aporte es valioso, por más pequeño que sea, pues juntos tienen más chances de lograr su objetivo.

En los últimos días, la entidad planificó establecer dos días de atención a la comunidad de la siguiente forma: martes de 18 a

19:30 hs. y sábados de 14 a 15:30 hs. y las reuniones de comisión, son los 1º y 3º jueves de cada mes en la sede de Policía Montada en avenida 10 de noviembre a las 19:30 horas.

TUTORIAL PARA LA CONSTRUCCIÓN DE INVERNADEROS

Fernández indicó que para comenzar a levantar un invernadero apropiado a las características del clima y la topografía local, el primer punto a atender es nivelar muy bien el terreno previo a cualquier construcción, y que después es muy difícil hacerlo, aún ante diferencias que no parecen relevantes, como las de 10 centímetros. El tener

el terreno nivelado ayuda mucho en la construcción. Como segundo punto, recomienda hacer los pozos, y explica que normalmente con 60 centímetros alcanza bien, en los dos frentes y en el centro para colocar los respectivos postes, a los cuales hay que cementarlos en su base. Todos los postes deben estar nivelados en su parte superior, pues si no se haría imposible colocar las guías superiores.

Al colocar esas guías superiores, se deben usar clavos de 6 pulgadas para fijar, toda la madera usada es de 3 x 2 pulgadas, y la luz entre postes es de 3 metros. Luego, se debe recubrir el espacio inferior con chapa de tambor estirada

o chapa canaleta (la chapa tambor resiste mucho más y es para evitar el ingreso de liebres, y otros animales rastreros, y por algún golpe que pueda ser dado por las máquinas o herramientas al trabajar en el interior, haciendo solidarias todas las bases.

Finalmente, se colocan las perchas superiores por cada metro, también en madera de 3 x 2" sujetándolas con clavos de seis pulgadas desde afuera a las guías superiores y se debe recubrir la estructura con chapas de invernadero o nylon. En este último caso, el trabajo debe ser realizado en días no muy fríos, muy bien tensado y cubierto con una red de pesca por fuera, para evitar roturas.