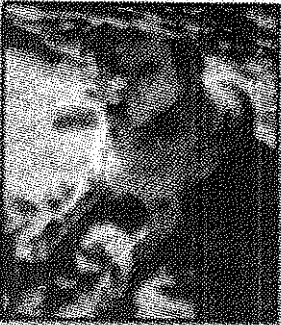


La Protectora ahora en facebook

La Sociedad Protectora de Animales de Comodoro Rivadavia cuenta con una nueva herramienta de comunicación e interacción con la Comunidad.



Con el objetivo de sumar un canal de comunicación con la Comunidad, La Protectora puso a disposición una cuenta en facebook.



Allí se podrá encontrar información desde cómo llegar al Refugio, las distintas formas para colaborar, los teléfonos de contacto para comunicarse con La Protectora, como así también conocer a los animalitos que se encuentran en adopción.

Es muy fácil, buscanos como "SPA de Comodoro Rivadavia", envíanos tu solicitud de amistad y forma parte de esta gran familia.

Desde la Sociedad Protectora de Animales de Comodoro Rivadavia te ofrecemos la posibilidad de adoptar alguno de los más de 100 animales que albergamos en el Refugio. Es fundamental darles mucho cariño y cuidarlos con responsabilidad.

Acercate al Refugio de La Protectora ubicado en el desvío del camino Roque González, frente a la ex antena de YPT.



TC-AN