

La inflación se aceleró el mes pasado: 1,8%

· BUENOS AIRES (DyN) - La inflación se aceleró en enero al ubicarse en 1,8% impulsada por una suba de 2,6% en el precio de los alimentos, especialmente en frutas y verduras, estimó la consultora de Miguel Bein.

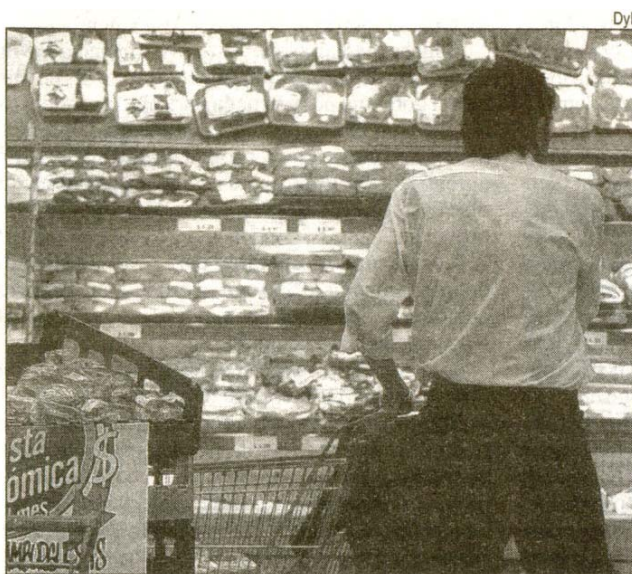
“Excluyendo los precios de los alimentos que son los que más ponderan en el IPC del Estudio Bein, el resto de los precios registraron una suba de 1,4% mensual, y 22,2% en relación a enero de 2010”, indicó. De acuerdo con el sondeo, los alimentos evidenciaron en enero un alza de 29,7% comparados con igual mes de 2010. En el caso de los alimentos para consumir en el hogar, el aumento fue de 3 por ciento mensual, y de 32,4 por ciento interanual.

El informe precisó que el valor de las frutas se disparó 15%, y el de las verduras se encareció 8 % ambos “afectados por cuestiones climáticas”.

En el caso de la carne, explicó que, tras el descenso verificado en diciembre, volvió a aumentar en

enero, en promedio, 2,2 por ciento. Al respecto, puntualizó que se detectaron “subas mayores en las carnes rojas y un retroceso significativo en las carnes blancas”. “El resto de los precios de los alimentos sufrió aumentos menores y más en línea con la suba promedio”, detalló.

La suba más pronunciada de enero fue el sector Salud con un aumento de 4,6%, impulsado fundamentalmente por el alza de entre 15 y 17% en medicina prepaga. Detrás se ubicó el rubro Transporte y Comunicaciones, con un incremento de 1,7 % producto del ascenso en los precios de los combustibles a fines de diciembre. A su vez, Esparcimiento trepó 1,2% por aumentos en las tarifas de transporte de larga distancia en alojamiento y paquetes turísticos. El único descenso del mes se observó en el rubro Indumentaria tuvo una merma de 2,3%. La consultora mantiene para este año una proyección de inflación de 22,9 % similar la registrada en 2010.



Los alimentos, transporte y turismo lideraron la suba de precios en enero.