

**7** **Crece las expectativas  
de empleo para este  
segundo trimestre del año.**

ASÍ LO REVELA UNA ENCUESTA NACIONAL REALIZADA POR UNA CONSULTORA

# Crecen las expectativas de empleo para este segundo trimestre del año

Una encuesta a 800 empleadores de Argentina determinó en la mayoría de los casos una visión optimista para el segundo trimestre de 2011 respecto a los planes de contratación. En la región patagónica se prevé un ritmo de contratación optimista en el segundo trimestre al reportar una Expectativa Neta de Empleo de 12%. Minería y construcción son los rubros que mostrarían un incremento en sus niveles de contratación.

La Encuesta de Expectativas de Empleo Manpower para el segundo trimestre de 2011 fue realizada a una muestra representativa de 800 empleadores en la Argentina.

A todos los participantes se les preguntó si prevén que el nivel de empleo en su empresa --o en la planta donde el empleado trabaja-- se modificará en el trimestre que termina en junio de 2011 en comparación con el trimestre actual.

Así, los empleadores en Argentina reportan planes de contratación optimistas para el segundo trimestre. Un 27% de ellos que espera un incremento en su dotación, 4% que pronostica un descenso y 68% que no prevé cambios, la Expectativa Neta de Empleo se ubica en 23%. La encuesta

hace referencia al concepto "Expectativa Neta de Empleo" para denominar al valor que surge de tomar el porcentaje de empleadores que prevé un aumento en las contrataciones y restarle a este el porcentaje de empleadores que espera una disminución del empleo en su lugar de trabajo en el próximo trimestre.

## LEVE MEJORA

Trimestralmente, los empleadores reportan una leve mejora de tres puntos porcentuales. Respecto del mismo trimestre de 2010, la Expectativa Neta es 5 puntos porcentuales más alta. Con ajuste estacional, la Expectativa Neta se ubica en 22%, lo que representa una mejora trimestral de 4 puntos porcentuales y una anual de 5 puntos. El indicador es el más

alto desde el tercer trimestre de 2008.

Los empleadores en las seis regiones consultadas pronostican incrementos en sus dotaciones durante el segundo trimestre de 2011. Los planes de contratación más optimistas los reportan los empleadores en el noroeste argentino con una Expectativa Neta de Empleo de 27%. También en el Área Metropolitana de Buenos Aires (AMBA) se prevé que exista un mercado de trabajo activo, ya que allí los empleadores reportan una Expectativa Neta de 22%. Se espera un ritmo de contratación optimista en la región Pampeana, en donde la Expectativa Neta se ubica en 18%, y en Cuyo, con un indicador de 17%.

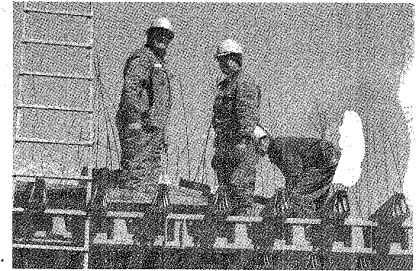
Tanto los empleadores de la Patagonia como los del

NEA predicen un crecimiento respetable de su dotación, con Expectativas Netas de 12%. En este estudio, la expectativa Neta de la Patagonia mejora 5 puntos porcentuales.

En este sentido, las expectativas de empleo mejoran en cuatro regiones si se las compara con el primer trimestre de 2011, y la Expectativa Neta es más alta anualmente en cinco regiones.

## EN LA PATAGONIA

Los empleadores de la Patagonia prevén un ritmo de contratación optimista en el segundo trimestre de 2011, al reportar una Expectativa Neta de Empleo de 12%. Trimestralmente, la Expectativa Neta mejora 5 puntos porcentuales, mientras que anualmente se



mantiene relativamente estable. El informe resalta que un optimista aumento de dotación es pronosticado para el próximo trimestre. Con lo cual la Expectativa Neta mejora moderadamente respecto del trimestre anterior y se mantiene relativamente estable en relación al segundo trimestre de 2010.

## RUBROS Y SECTORES

Los empleadores en los ocho sectores económicos pronostican aumentos en su dotación en el segundo trimestre de 2011. Pero las perspectivas de contratación más optimistas son reportadas en el sector de Minería y Construcción, en

donde la Expectativa Neta de Empleo se ubica en 31%. También, se predicen saludables niveles de contratación en el sector de Transportes y Servicios Públicos, en donde los empleadores reportan una Expectativa Neta de 26%, y en los sectores de Comercio Mayorista y Minorista y de Servicios, con Expectativas Netas de 24% y 23%, respectivamente.

Por otro lado, los planes de contratación más débiles pueden verse en dos sectores: la Expectativa Neta del sector de Finanzas, Seguros y Bienes Raíces cae 7 puntos porcentuales, mientras que el indicador del sector de Manufacturas lo hace en 6 puntos.